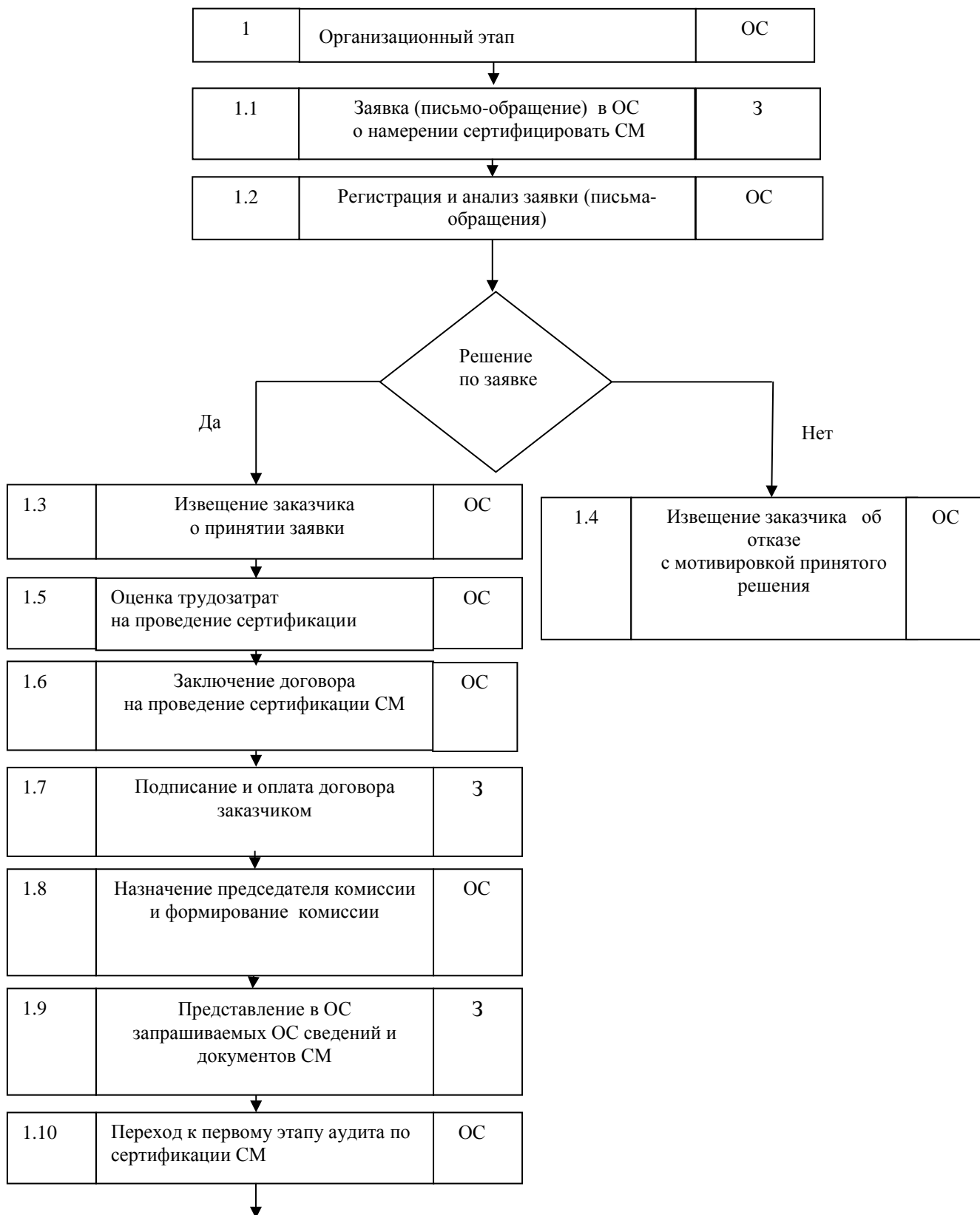
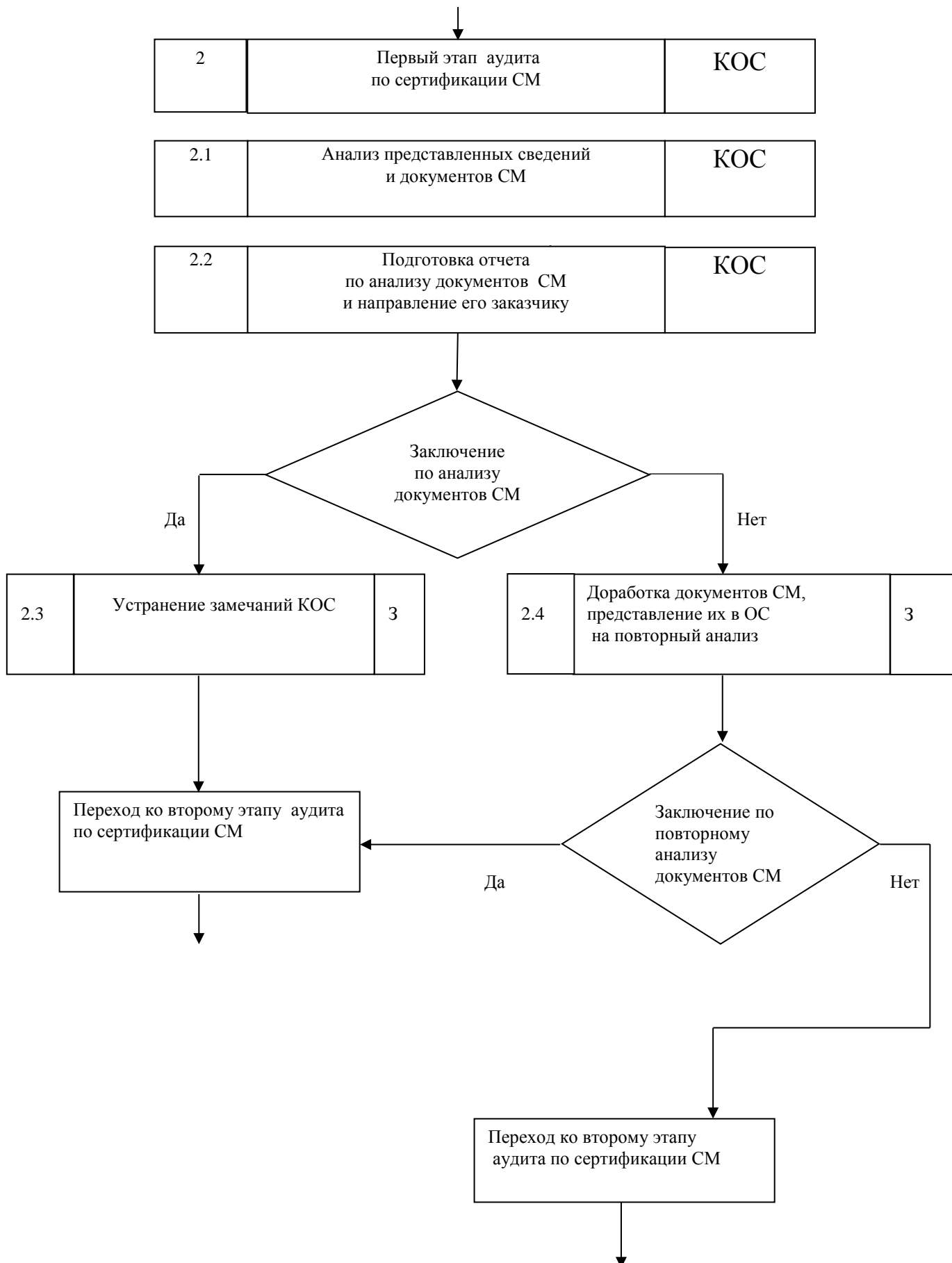


Блок-схема деятельности по сертификации систем менеджмента





↓

| | | |
|---|--|-----|
| 3 | Подготовка второго этапа аудита по сертификации СМ | КОС |
|---|--|-----|

↓

| | | |
|-----|--|-----|
| 3.1 | Предварительное взаимодействие с проверяемой организацией (заказчиком) | КОС |
|-----|--|-----|

↓

| | | |
|-----|--|------------|
| 3.2 | Разработка плана аудита, утверждение его руководством ОС, согласование с проверяемой организацией (заказчиком) | КОС, ОС |
|-----|--|------------|

↓

| | | |
|-----|---|-----|
| 3.3 | Распределение обязанностей между членами комиссии по плану аудита | КОС |
|-----|---|-----|

↓

| | | |
|-----|-------------------------|-----|
| 3.4 | Подготовка типовых форм | КОС |
|-----|-------------------------|-----|

↓

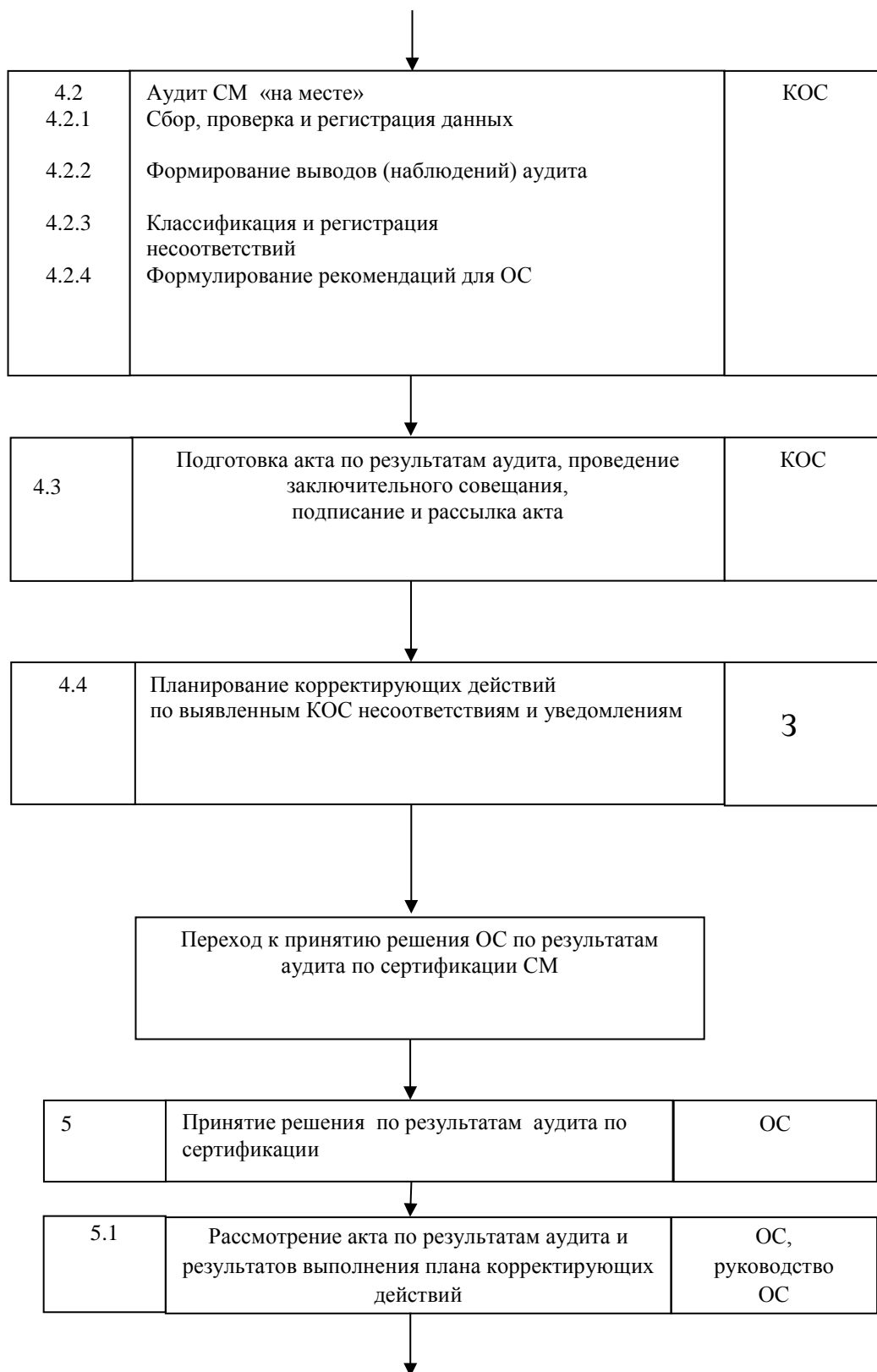
| | | |
|---|--|--|
| Переход к аудиту по сертификации «на месте» | | |
|---|--|--|

↓

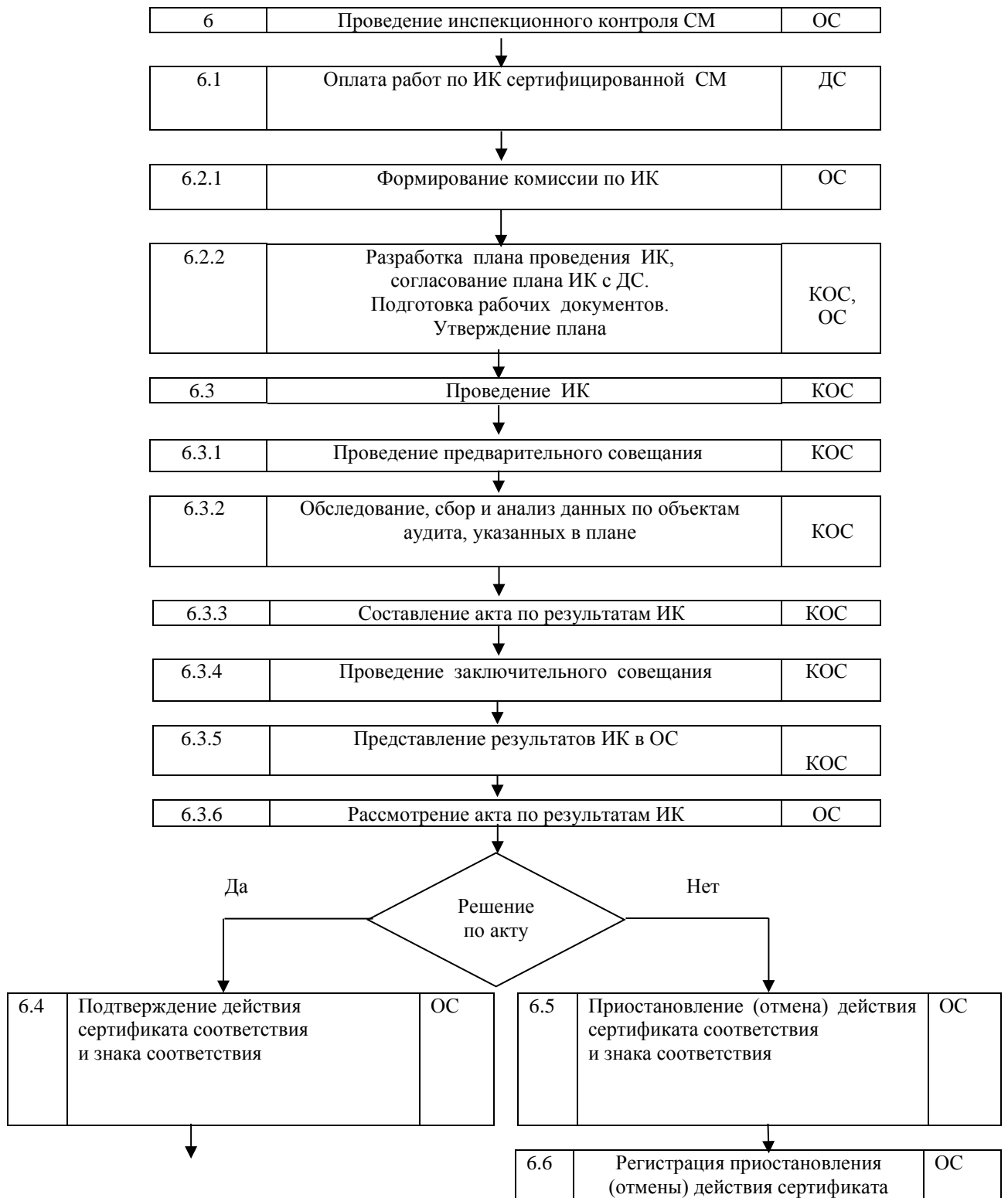
| | | |
|---|---|-----|
| 4 | Проведение аудита по сертификации СМ «на месте» | КОС |
|---|---|-----|

↓

| | | |
|-----|---------------------------------------|-----|
| 4.1 | Проведение предварительного совещания | КОС |
|-----|---------------------------------------|-----|



Переход к инспекционному контролю



↓

| | | |
|-----|---|----|
| 6.7 | Уведомление держателя сертификата соответствия о подтверждении действия сертификата соответствия и знака соответствия | ОС |
|-----|---|----|

↓

| | | |
|-----|--|----|
| 6.9 | Направление решения в ЦОС для ведения сводного перечня | ОС |
|-----|--|----|

↓

| | | |
|--|--------------------------------------|--|
| | соответствия и знака соответствия | |
|--|--------------------------------------|--|

↓

| | | |
|-----|--|----|
| 6.8 | Уведомление держателя сертификата соответствия о приостановлении (отмене) действия сертификата соответствия и знака соответствия | ОС |
|-----|--|----|

↓

| | | |
|------|---|----|
| 6.10 | Возврат сертификата в ОС. Прекращение использования рекламных материалов, содержащих ссылку на сертификат | ДС |
|------|---|----|

↓

| | | |
|------|--|----|
| 6.11 | Направление решения в ЦОС для ведения сводного перечня | ОС |
|------|--|----|

1 Условные буквенные обозначения:

- З – заказчик;
- ДС – держатель сертификата;
- ОС - орган по сертификации;
- КОС – комиссия органа по сертификации;
- СМ – система менеджмента;
- ЦОС – Центральный орган системы;
- ИК – инспекционный контроль.

2 Цифровые обозначения указывают порядок проведения работ.